

詳細地図



交通案内

交通機関でお越しの場合

電車

京浜急行 大師線  
「大師橋」駅下車 徒歩7分

バス

JR川崎駅東口  
川崎03系統  
「浮島バスターミナル」ゆき  
「江川1丁目」下車 徒歩5分

車でお越しの場合

産業道路「大師河原」交差点より3分



随時職員を募集しています。お気軽にお問合せ下さい。

利用者様にも、働くスタッフにも、ゆとりある環境を。

利用者様はもちろん、そこで働くスタッフもゆとりをもって過ごしてほしい——。私たちが運営する特別養護老人ホーム「ゆとりあ」は、スタイリッシュな内装や、光をたっぷり採りこめる大きな窓、緑あふれる屋上などちょっとした自慢です。ホッと一息つきたい時に、ぜひ使ってみてください。働きやすい環境で、末永く利用者様を支えていきたい。そんなあなたにご入社いただきたいと思います。

地域に根ざした介護老人福祉施設



特別養護老人ホーム

ゆとりあ

所在地

社会福祉法人 川崎大師福祉会  
特別養護老人ホーム ゆとりあ

電話 044-277-1165(代表)  
FAX 044-277-1164  
URL <http://yutoria.jp>  
〒210-0821 川崎市川崎区殿町1-11-10

【個人情報保護方針】 ゆとりあでは利用者様からの知り得た個人情報について、個人情報保護方針に基づき適切な管理を行い、利用者様の同意なく第三者への開示・提供は致しません。

# ゆとりある居住空間とゆとりある生活環境の中で ゆとりあるライフスタイルを!

東京湾からの潮風が香り、夕暮れ時には羽田空港を飛び立つ飛行機の灯りが点滅する多摩川のゆったりとした流れのほとりで、“特別養護老人ホームゆとりあ”は、のびのびとした居住空間の中、ゆとりあるライフスタイルを実現します。



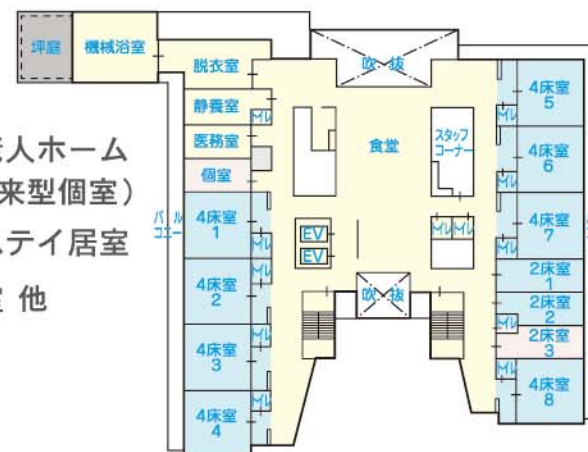
1F

- 事務室
- 地域交流室
- 厨房 他



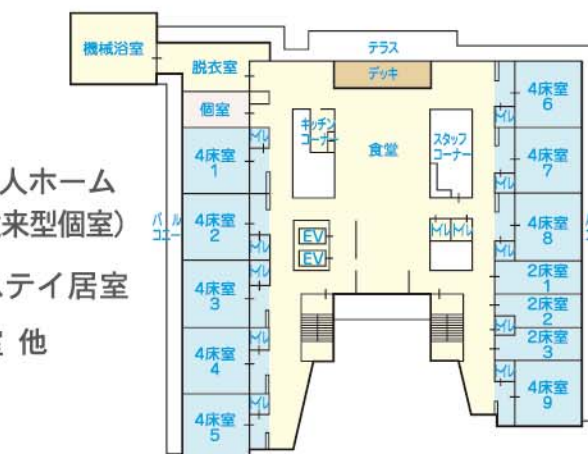
2F

- 特別養護老人ホーム (多床室・従来型個室)
- ショートステイ居室
- 食堂・浴室 他



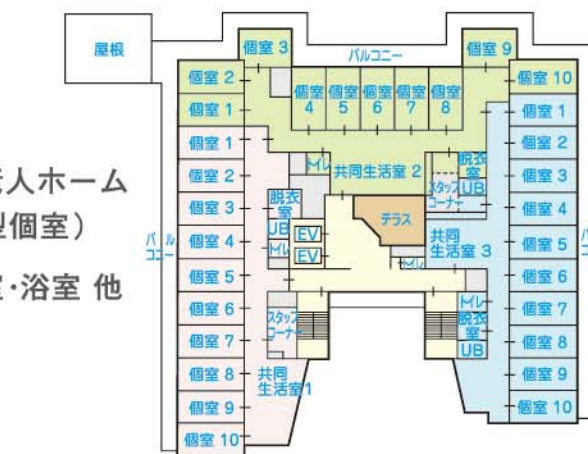
3F

- 特別養護老人ホーム (多床室・従来型個室)
- ショートステイ居室
- 食堂・浴室 他



4F

- 特別養護老人ホーム (ユニット型個室)
- 共同生活室・浴室 他



## 事業内容

### 1 介護老人福祉施設

(特別養護老人ホーム)

要介護3以上と認定された方で、自宅での生活が困難な方々が、いきいきと日常生活が過ごせるよう、健康管理と生活全般の介護を行います。ユニット型と従来型の2つの事業を行う施設です。

定員 108名

#### ● ユニット型(4階)

定員 30名

ユニット型個室は10人を1ユニットとして、家庭的な雰囲気大切にしながら、きめ細かなケアを行います。

#### ● 従来型(2・3階)

定員 78名

従来型では多床室(4人室・2人室)があり、フロアごとに利用者の方々の状態に応じたサービスを提供し、その一人一人の思いや生活目標をともに考えたケアをすすめます。

### 2 短期入所生活介護

(ショートステイ)

定員 4名

要支援、要介護と認定された方で、御家族の療養や休養、冠婚葬祭や旅行などで一時的に自宅での生活が困難な場合、短期間生活全般のケアを行います。

※介護予防サービスも行います。

## 運営方針

- 1 利用者の皆様が、その人らしく生き生きと暮らせるような生活を支援。
- 2 利用者の皆様の意思を尊重し、個々の容態や状況に応じた専門的なケアを実施。
- 3 ご希望・ご要望を傾聴し、誠意ある態度で諸課題を改善。
- 4 スタッフの資質向上のために、教育研修・専門資格の取得などを積極的に支援。
- 5 地域に根ざした社会福祉施設として気軽にご相談やご利用ができる、拠点施設としての役割を実現。
- 6 安心・安全かつ良質なサービスを提供。

各事業のサービス内容の詳細についてのお問合せ、また施設見学を希望される場合は、お気軽にご連絡下さい。

〈敷地面積〉2,364.97㎡ 〈延床面積〉4,997.40㎡  
地上4階建 鉄筋コンクリート造